

PLAN D'AFFECTATION COMMUNAL

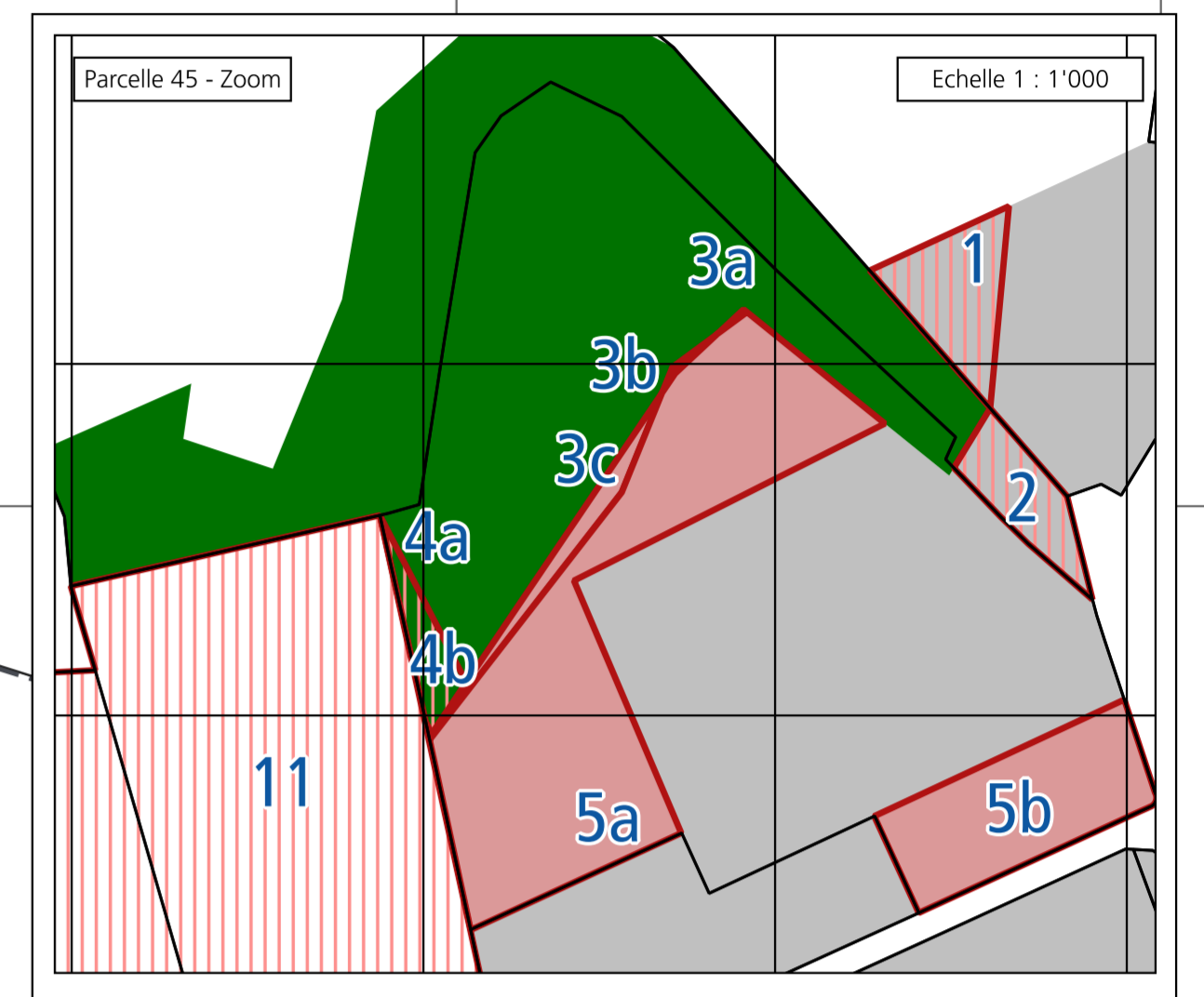
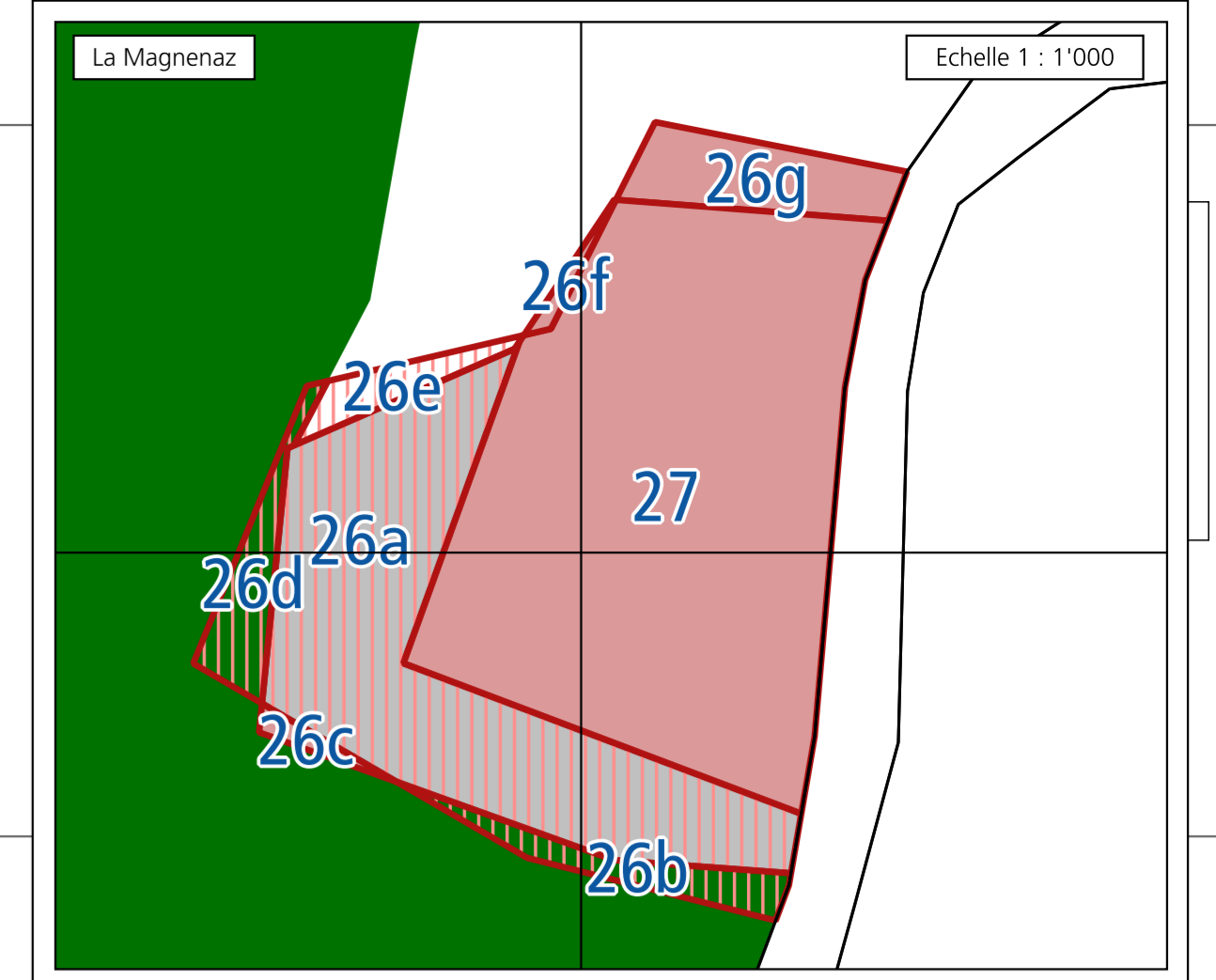
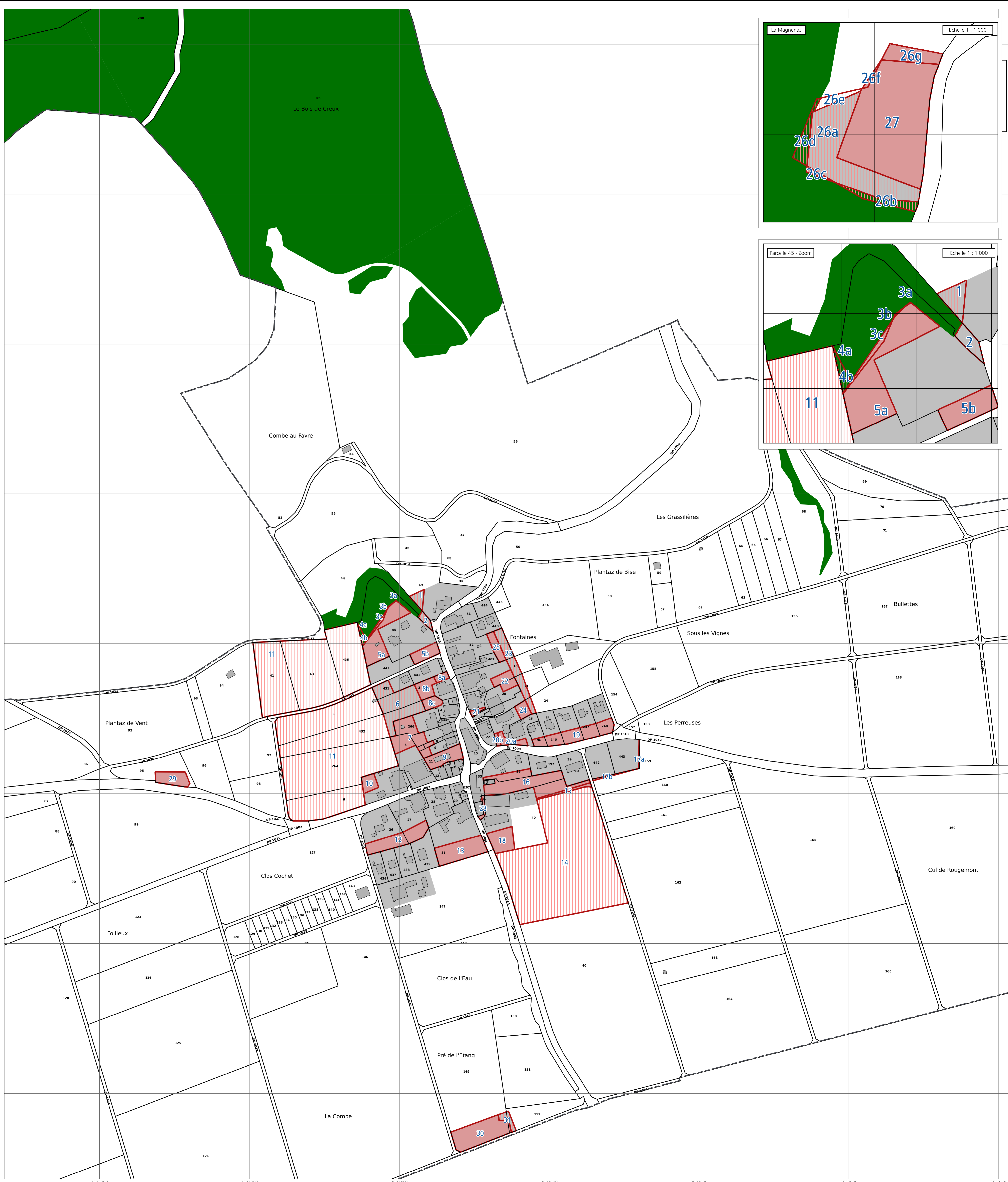


Plan des modifications

Échelle 1 : 2'000

Enquête publique

Septembre 2024



Jaquier Pointet SA  
Géomètres brevetés  
Rue des Pêcheurs 7  
Case postale  
1401 Yverdon-les-Bains  
024 424 60 70  
info@jppo.ch  
www.jppo.ch

LÉGENDE

- Limite de commune
- AFFECTATIONS EN VIGUEUR
  - Zone à bâtir 15 LAT
  - Aire forestière 18 LAT
- MODIFICATIONS
  - Changement d'affectation
  - Retour/maintien en zone agricole 16 LAT

LISTE DES MODIFICATIONS

- Modification n°1 – de zone village - aire des vergers et échappées en zone agricole 16 LAT (AGR) / 272 m<sup>2</sup>
- Modification n°2 – de zone village en zone agricole 16 LAT (AGR) / 198 m<sup>2</sup>
- Modification n°3a – de zone village - aire des vergers et échappées en aire forestière 18 LAT (FOR) / 2 m<sup>2</sup>
- Modification n°3b – d'aire forestière en zone centrale 15 LAT (CEN) / 5 m<sup>2</sup>
- Modification n°3c – de zone village - aire des vergers et échappées en aire forestière 18 LAT (FOR) / 94 m<sup>2</sup>
- Modification n°4a – d'aire forestière en zone agricole protégée 16 LAT (AGP) / 110 m<sup>2</sup>
- Modification n°4b – de zone village - aire des vergers et échappées en zone agricole protégée 16 LAT (AGP) / 6 m<sup>2</sup>
- Modification n°5a – de zone village - aire des vergers et échappées en zone de verdure 15 LAT (VER) / 1'693 m<sup>2</sup>
- Modification n°5b – de zone village - aire des vergers et échappées en zone de verdure 15 LAT (VER) / 585 m<sup>2</sup>
- Modification n°6 – de zone village - aire des vergers et échappées en zone agricole protégée 16 LAT (AGP) / 2'574 m<sup>2</sup>
- Modification n°7 – de zone village - aire des vergers et échappées - aire des cours, places et accès en zone de verdure 15 LAT (VER) / 1'772 m<sup>2</sup>
- Modification n°8a – de zone village - aire des jardins protégés en zone de verdure 15 LAT (VER) / 178 m<sup>2</sup>
- Modification n°8b – de zone village - aire des vergers et échappées en zone de verdure 15 LAT (VER) / 547 m<sup>2</sup>
- Modification n°8c – de zone village - aire des jardins protégés en zone de verdure 15 LAT (VER) / 345 m<sup>2</sup>
- Modification n°9 – de zone village - aire des cours, places et accès - aire d'implantation des constructions en zone affectée à des besoins publics 15 LAT - A (PUB A) / 886 m<sup>2</sup>
- Modification n°10 – de zone village - aire des vergers et échappées - aire d'implantation des constructions en zone de verdure 15 LAT (VER) / 407 m<sup>2</sup>
- Modification n°11 – de zone agricole en zone agricole protégée 16 LAT (AGP) / 32'925 m<sup>2</sup>
- Modification n°12 – de zone village - aire des vergers et échappées en zone de verdure 15 LAT (VER) / 1'446 m<sup>2</sup>
- Modification n°13 – de zone village - aire des vergers et échappées en zone de verdure 15 LAT (VER) / 1'614 m<sup>2</sup>
- Modification n°14 – de zone agricole en zone agricole protégée 16 LAT (AGP) / 19'502 m<sup>2</sup>
- Modification n°15 – de zone agricole en zone de verdure 15 LAT (VER) / 202 m<sup>2</sup>
- Modification n°16 – de zone village - aire des vergers et échappées - aire des cours, places et accès - aire d'implantation des constructions en zone de verdure 15 LAT (VER) / 2'950 m<sup>2</sup>
- Modification n°17a – de zone agricole en zone centrale 15 LAT (CEN) / 24 m<sup>2</sup>
- Modification n°17b – de zone village - aire des cours, places et accès - aire de vergers et échappées en zone agricole 16 LAT (AGR) / 68 m<sup>2</sup>
- Modification n°18 – de zone village - aire de vergers et échappées en zone de verdure 15 LAT (VER) / 913 m<sup>2</sup>
- Modification n°19 – de zone village - aire de vergers et échappées en zone de verdure 15 LAT (VER) / 1'769 m<sup>2</sup>
- Modification n°20a – de zone village - aire des jardins protégés en zone de verdure 15 LAT (VER) / 324 m<sup>2</sup>
- Modification n°20b – de zone village - aire des cours, places et accès en zone de verdure 15 LAT (VER) / 88 m<sup>2</sup>
- Modification n°21 – de zone village - aire des jardins protégés en zone de verdure 15 LAT (VER) / 98 m<sup>2</sup>
- Modification n°22 – de zone village - aire de vergers et échappées en zone de verdure 15 LAT (VER) / 592 m<sup>2</sup>
- Modification n°23 – de zone village - aire de vergers et échappées - aire des cours, places et accès en zone agricole 16 LAT (AGR) / 1'233 m<sup>2</sup>
- Modification n°24 – de zone village - aire de vergers et échappées en zone de verdure 15 LAT (VER) / 324 m<sup>2</sup>
- Modification n°25 – de zone village - aire de vergers et échappées en zone de verdure 15 LAT (VER) / 426 m<sup>2</sup>
- Modification n°26a – de zone de constructions d'utilité publique en zone affectée à des besoins publics 16 LAT (AGR) / 1'944 m<sup>2</sup>
- Modification n°26b – d'aire forestière en zone agricole 16 LAT (AGR) / 196 m<sup>2</sup>
- Modification n°26c – de zone de constructions d'utilité publique en aire forestière 18 LAT (FOR) / 41 m<sup>2</sup>
- Modification n°26d – d'aire forestière en zone agricole (AGR) / 216 m<sup>2</sup>
- Modification n°26e – d'aire sylvo-pastorale en zone agricole 16 LAT (AGR) / 131 m<sup>2</sup>
- Modification n°26f – de zone de constructions d'utilité publique en aire sylvo-pastorale 18 LAT (ZSP) / 33 m<sup>2</sup>
- Modification n°26g – d'aire sylvo-pastorale en zone affectée à des besoins publics 15 LAT - B (PUB B) / 350 m<sup>2</sup>
- Modification n°27 – de zone de constructions d'utilité publique en zone affectée à des besoins publics 15 LAT - B (PUB B) / 3'777 m<sup>2</sup>
- Modification n°28 – de zone village - aire des cours, places et accès en zone de desserte 15 LAT / 122 m<sup>2</sup>
- Modification n°29 – de zone de constructions d'utilité publique en zone affectée à des besoins publics 15 LAT - B (PUB B) / 748 m<sup>2</sup>
- Modification n°30 – de zone de constructions d'utilité publique en zone affectée à des besoins publics 15 LAT - B (PUB B) / 2'147 m<sup>2</sup>
- Modification n°31 – de zone de constructions d'utilité publique en zone agricole 16 LAT (AGR) / 245 m<sup>2</sup>